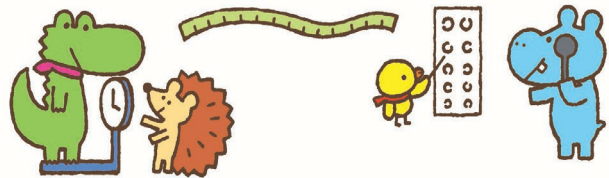




令和6年5月 いかわこども園

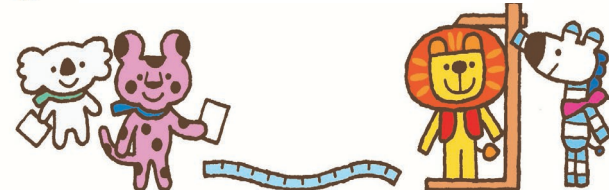
園生活にも慣れ、少しずつ表情も柔らかくなってきた子どもたち。お気に入りの場所や好きな遊び、気の合う友だちを見つけたことで安心感も生まれているようです。友だちの名前も呼び合って遊ぶ声も聞こえています！「いれて」「いいよ」というやりとりも増え、仲良しの幅も広がっています。

4月の緊張から体調を崩しやすくなっている頃です。体調にも気をつけて過ごしていきたいですね。



春の健康診断

元気に育つ子どもたち。毎月の成長記録は本当に楽しみですね。今月は、月例測定に加え、内科検診・歯科検診を行います。欠席で受けられなかった時には、後日受診していただきます。お知らせしますので、よろしくお願いします。



子どもたちは自分の持ち物に名前がついていることで愛着がわき、物を大切にできる心が育っていきます。大変かと思いますが、細かな物も含め、持ち物にはすべて記名をお願いいたします。



日	月	火	水	木	金	土
			1	2 布団持ち帰り日	3 ●	4 ● みどりの日
5 ●	6 振り替え休日	7	8 尿検査1回目	9	10 避難訓練	11 希望保育
12	13	14	15	16	17	18
19	20	21	22 歯科検診 (いちご組～ あやめ組対象)	23	24	25 希望保育
26	27	28	29 誕生会 (変更になりました)	30 内科検診 尿検査2回目	31	

《6月の予定》

10日(月)避難訓練 / 22日(土)運動会 / 27日(木)誕生会
8日・29日(土)希望保育



楽しんで歌っています！

♪今月のうた♪

♪こいのぼり

♪おつかいありさん

☆連休の過ごし方☆

4月からの新しい生活に、子どもたちも気を張って過ごしていたことと思います。

連休中は、親子でゆっくり触れ合う時間が取れるといいですね。連休明け、元気なみなさまに会えますように。